

O M / A R

J.P.

INFOMOMENT BEWONERS

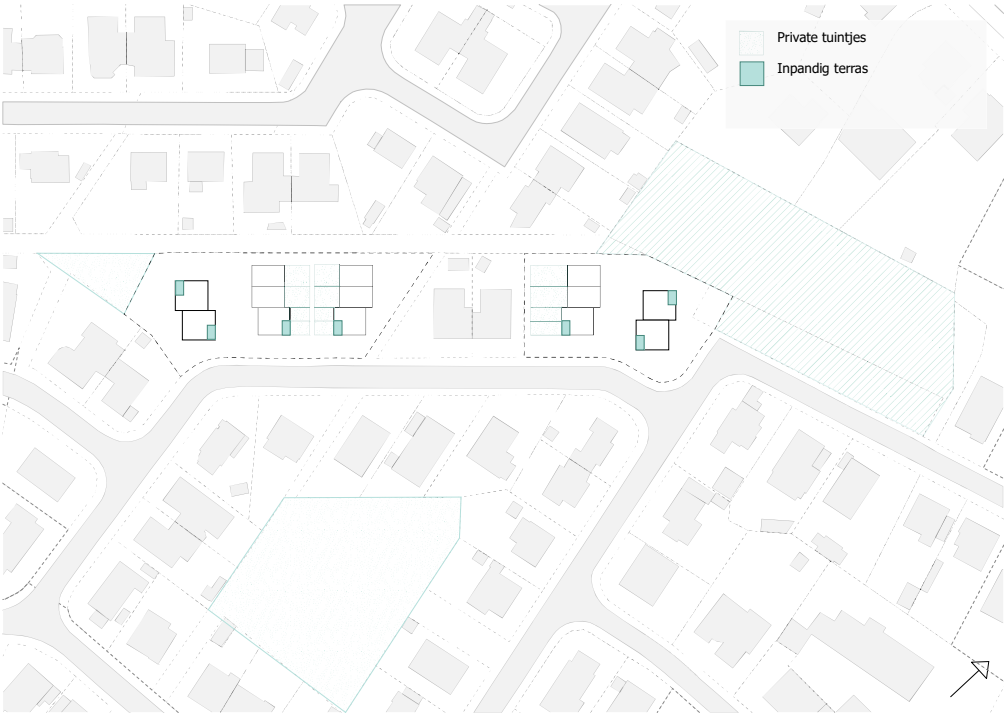


O M / A R

Kievietslaan Hove

24/01/2023

BUITENRUIMTES I.F.V. PRIVACY

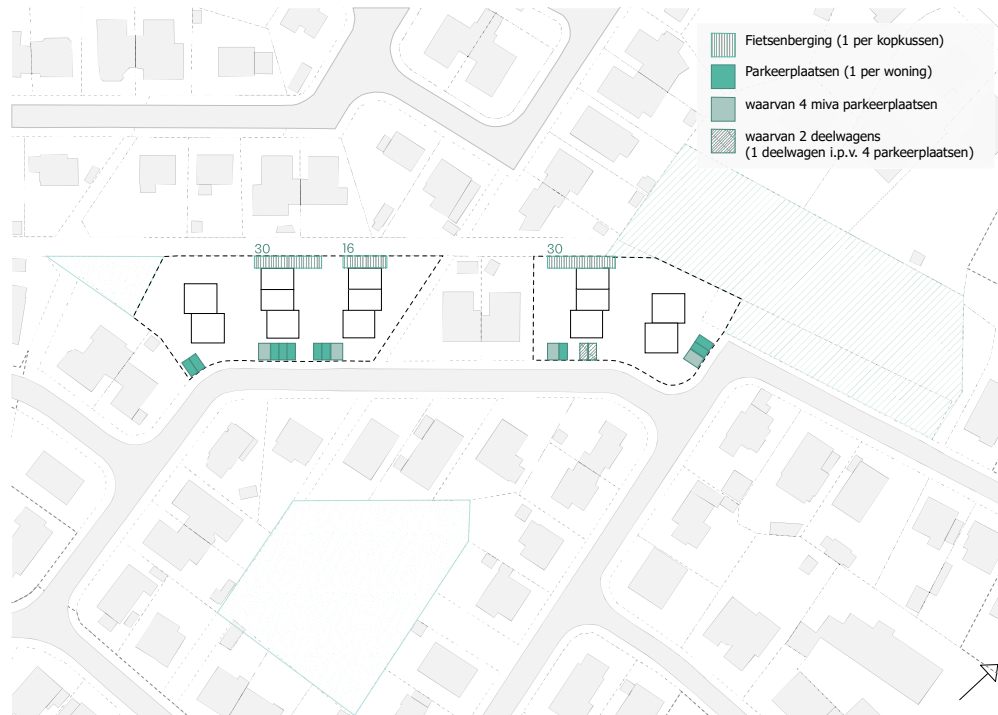


O M / A R

Kievietslaan Hove

24/01/2023

FIETS EN AUTO



O M / A R

Kievietslaan Hove

24/01/2023

NIEUWE TOESTAND



O M / A R

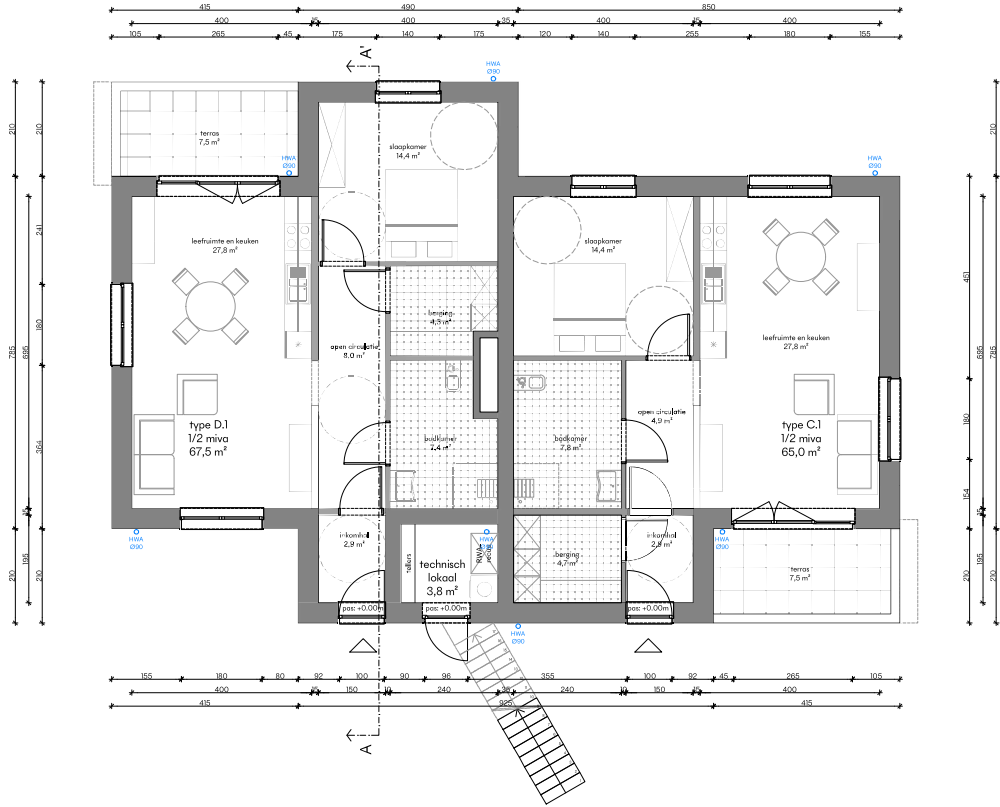
Kievietslaan Hove

24/01/2023



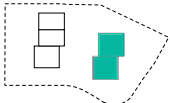
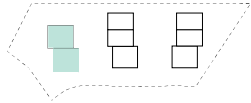
PLANMATERIAAL

BLOK A1 - GELIJKVLOERS



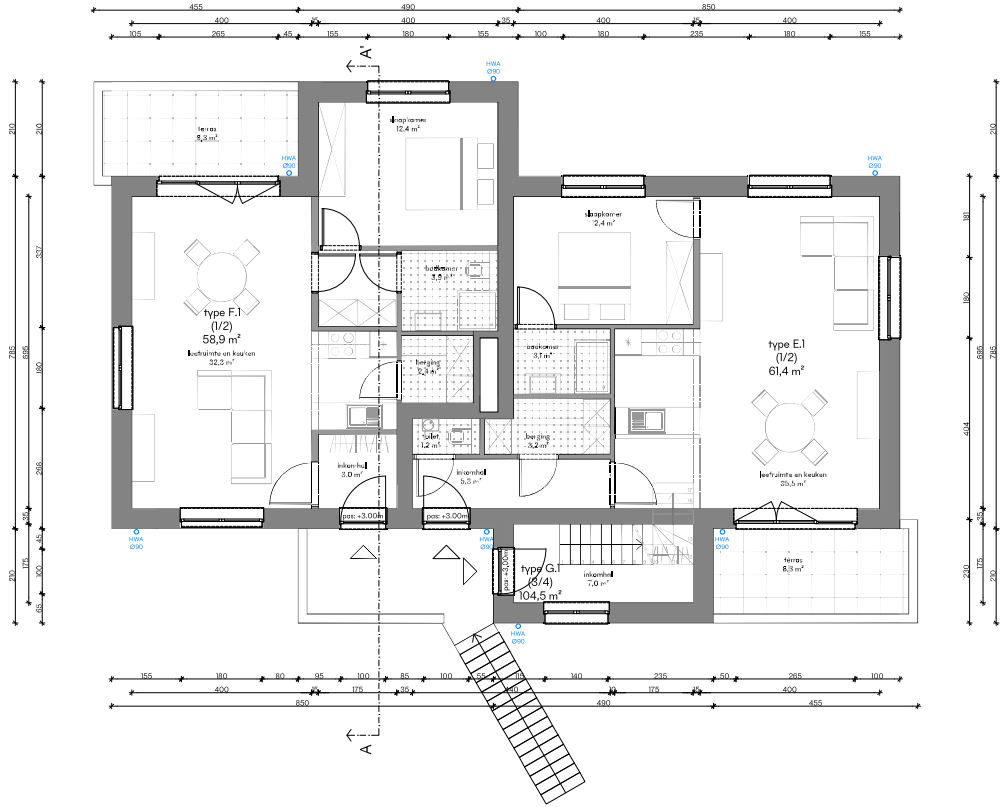
Kievietslaan Hove

24/01/2023

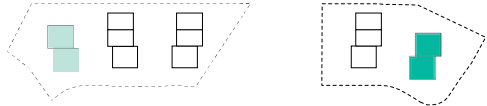


PLANMATERIAAL

BLOK A1 - NIVEAU +1

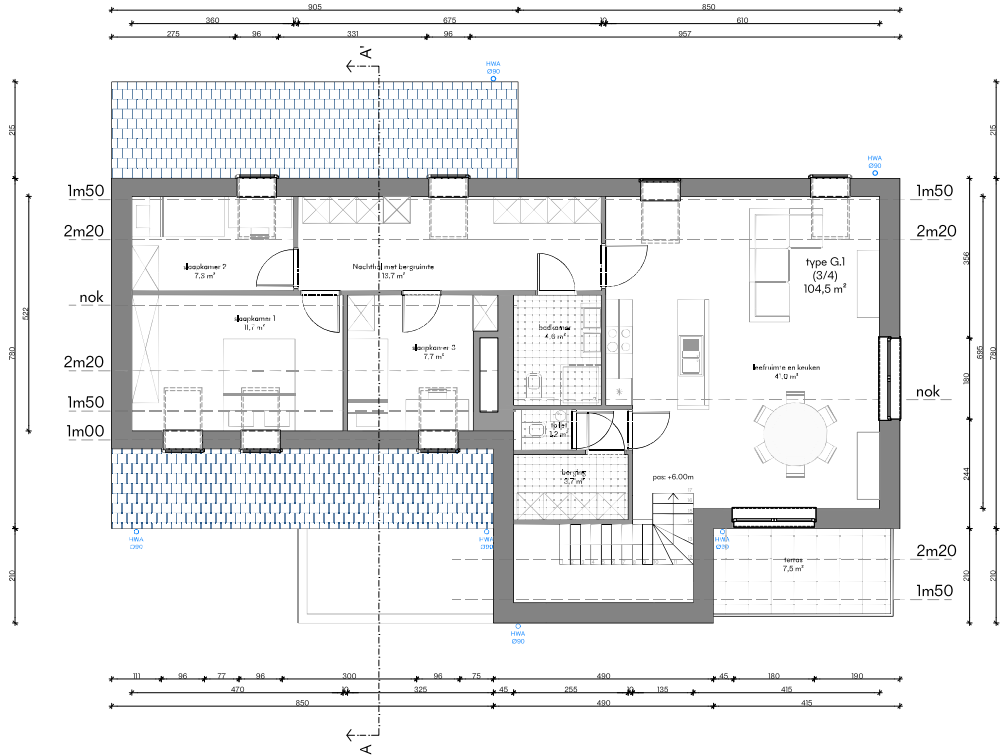


Kievietslaan Hove
24/01/2023



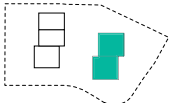
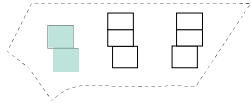
PLANMATERIAAL

BLOK A1 - NIVEAU +2



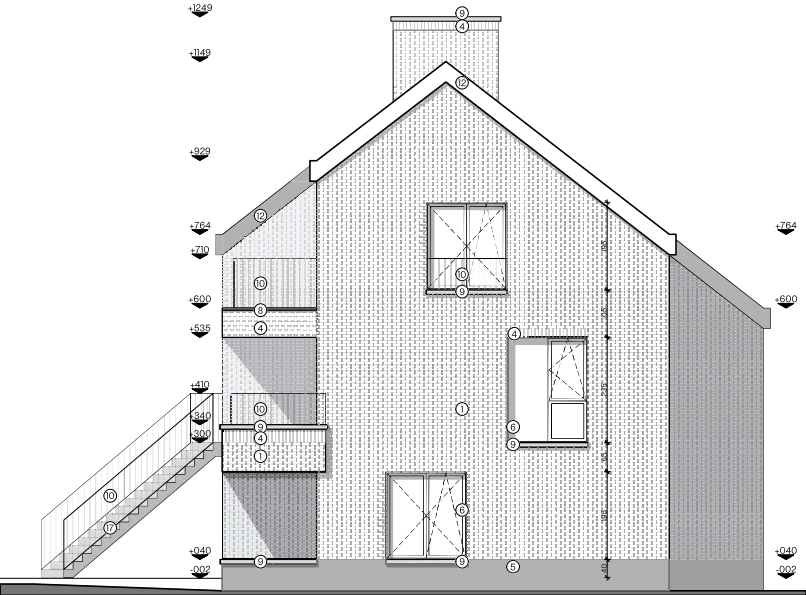
Kievietslaan Hove

24/01/2023

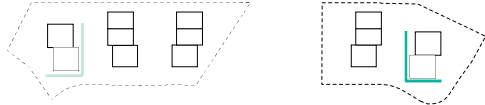


PLANMATERIAAL

BLOK A1 - GEVELS

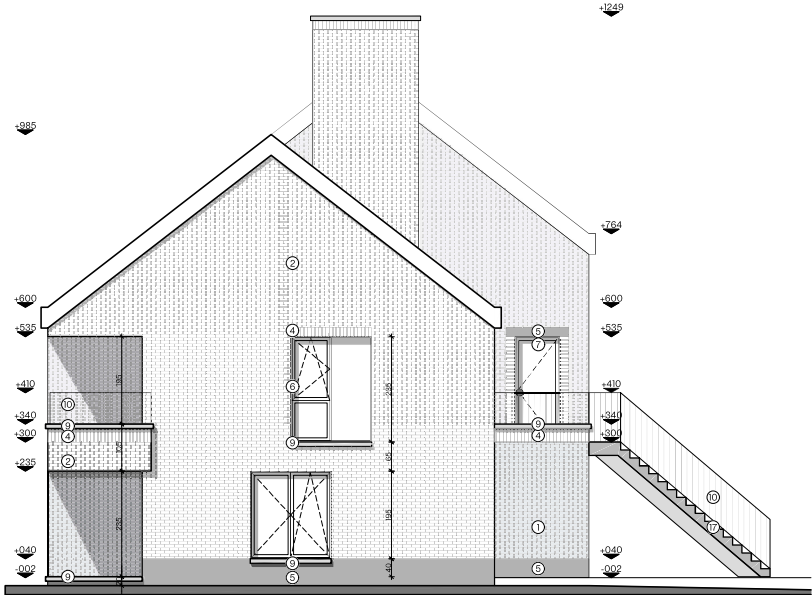


Kievietslaan Hove
24/01/2023

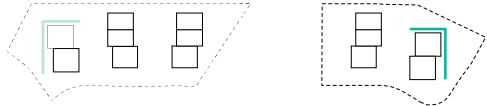


PLANMATERIAAL

BLOK A1 - GEVELS

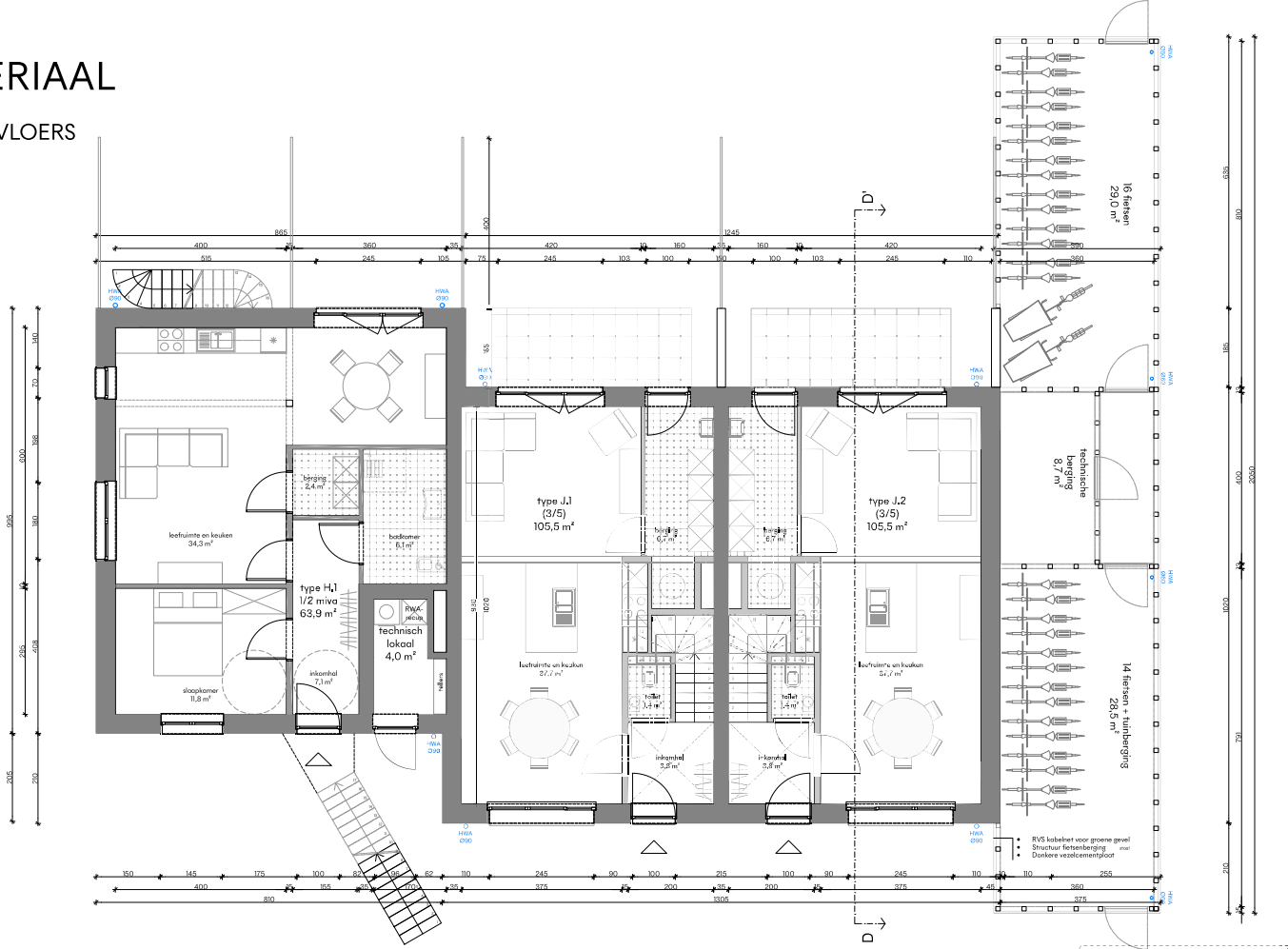


Kievietslaan Hove
24/01/2023



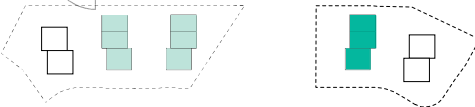
PLANMATERIAAL

BLOK B1 - GELIJKVLOERS



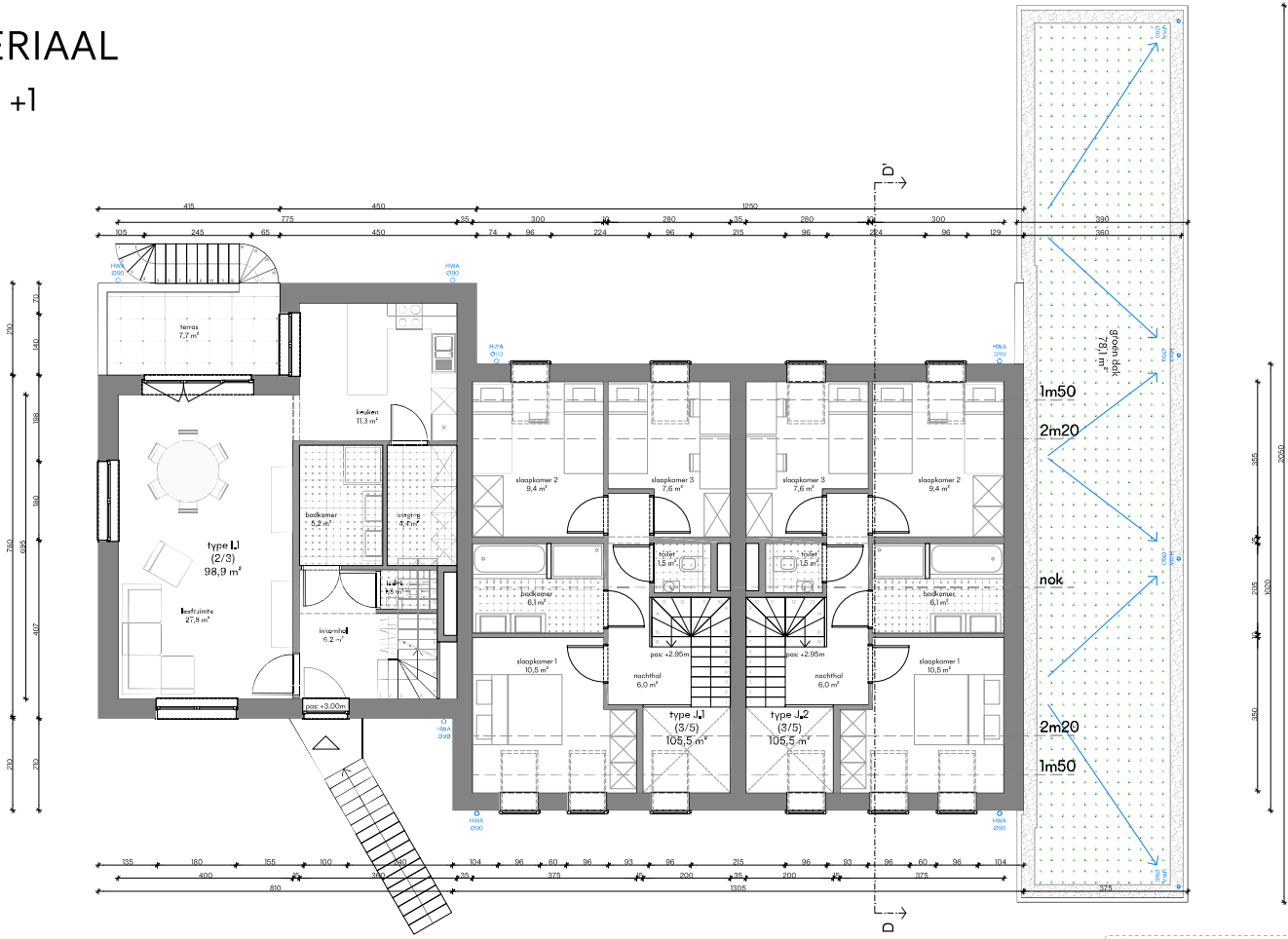
Kievietslaan Hove

24/01/2023



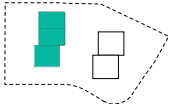
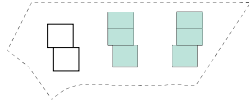
PLANMATERIAAL

BLOK B1 - NIVEAU +1



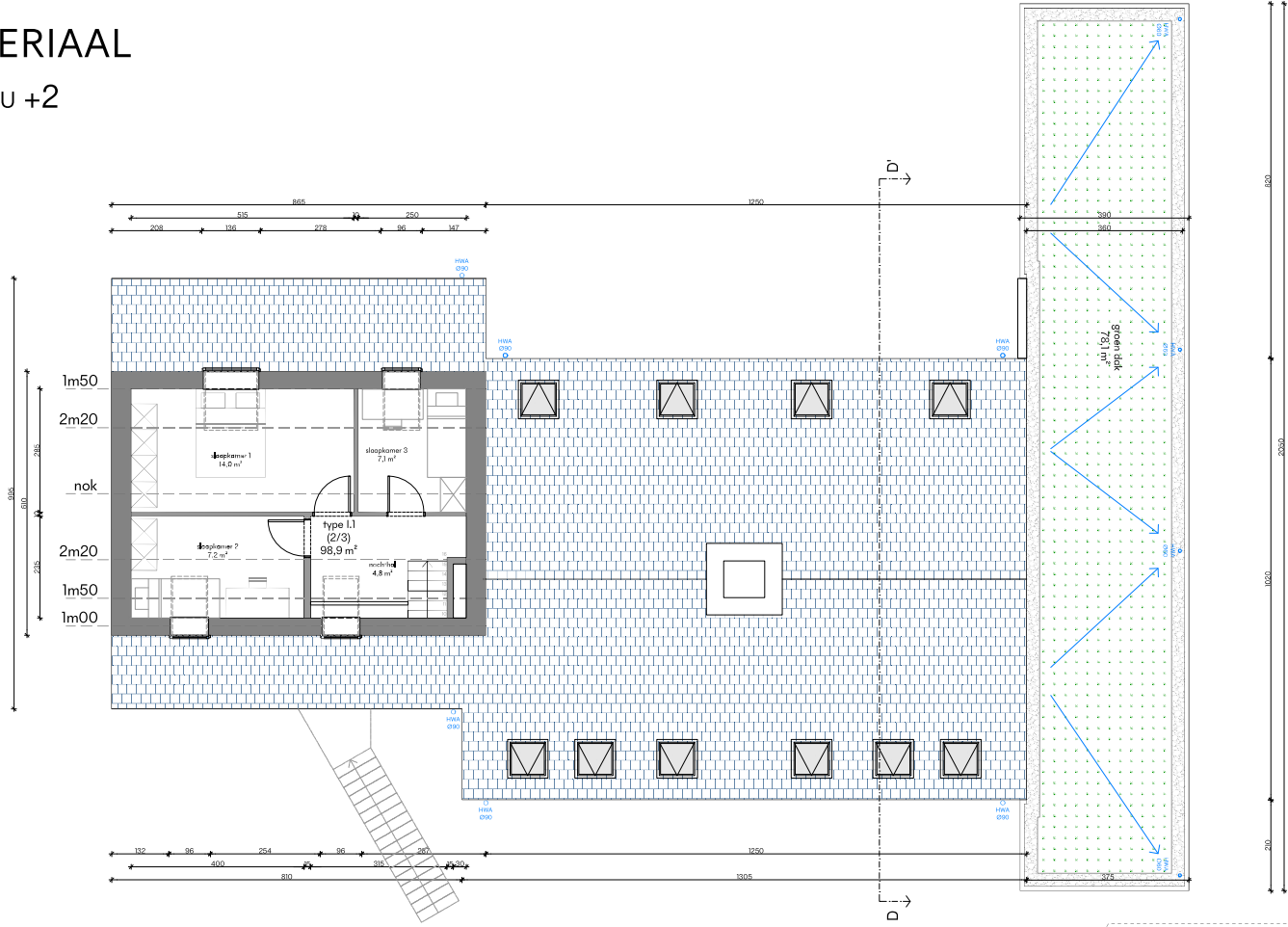
Kievietslaan Hove

24/01/2023

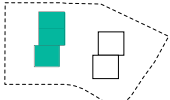
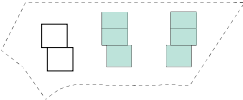


PLANMATERIAAL

BLOK B1 - NIVEAU +2

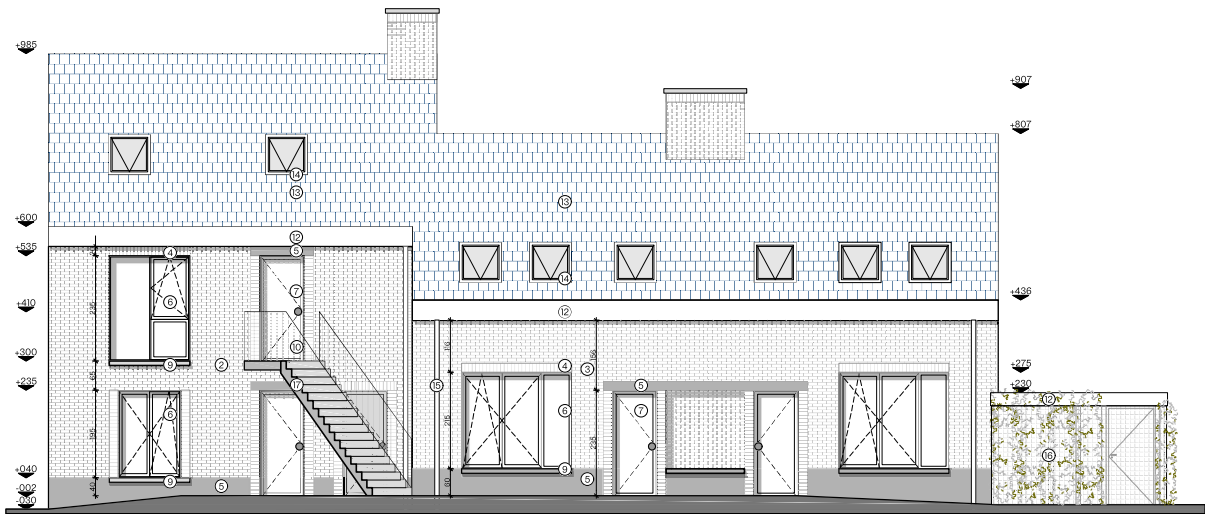


Kievietslaan Hove
24/01/2023

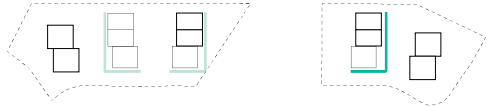


PLANMATERIAAL

BLOK B1 - GEVELS

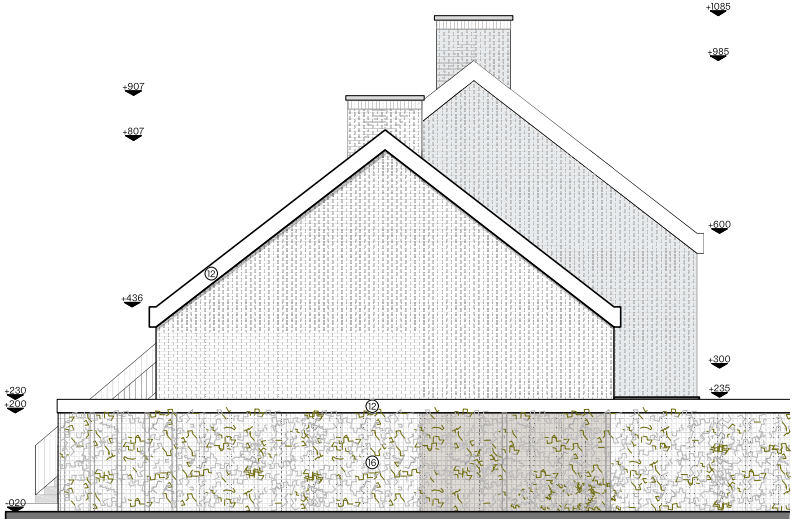
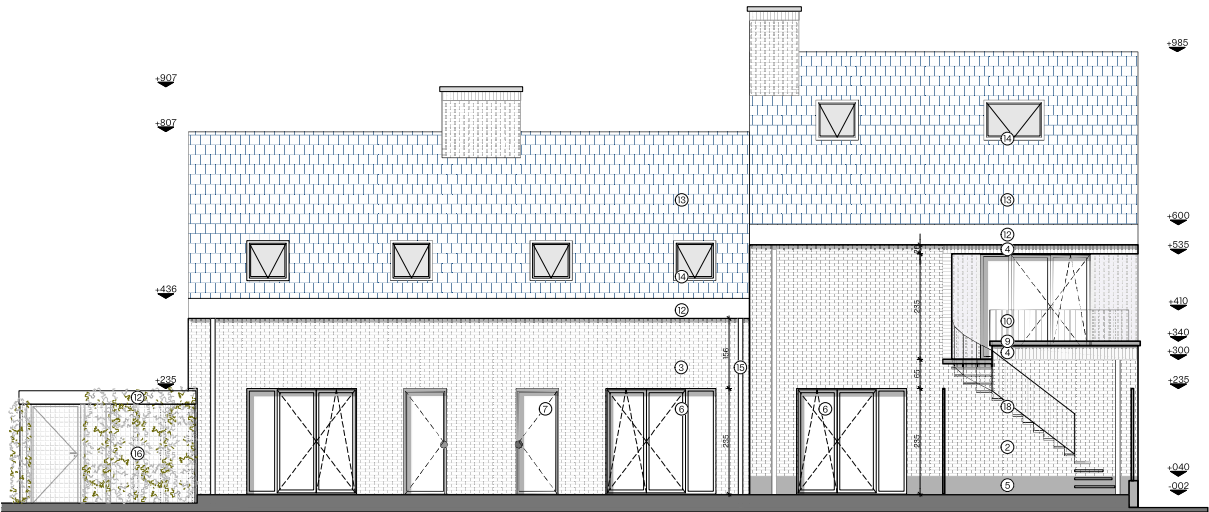


Kievietslaan Hove
24/01/2023

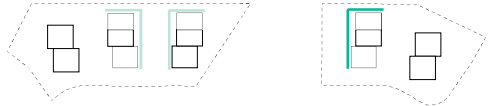


PLANMATERIAAL

BLOK B1 - GEVELS

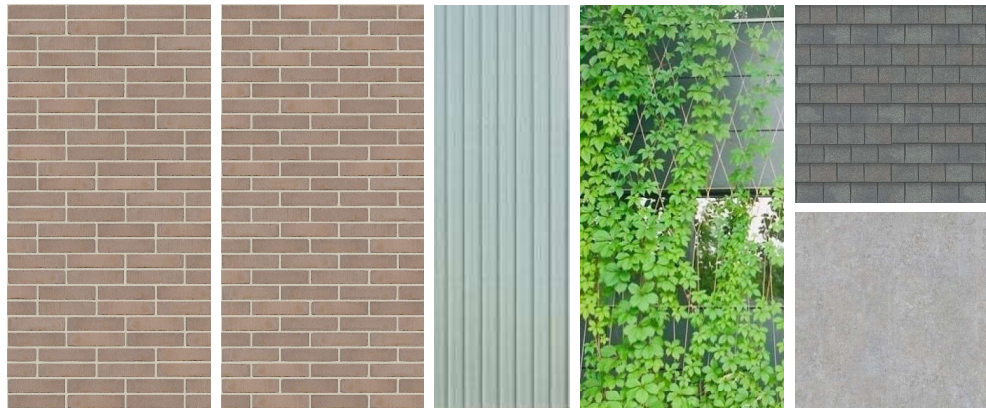


Kievietslaan Hove
24/01/2023



VORMGEVING ARCHITECTUUR

- AUTHENTIEKE MATERIALEN
- OP MAAT VAN DE OMGEVING
- DORPS KARAKTER
- LEVENDIGE ARCHITECTUUR
- LEESBARE TOEGANGEN
- GEVARIEERDE, KWALITATIEVE BUITENRUIMTE



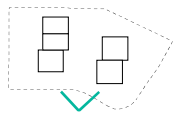
Kievietslaan Hove

24/01/2023

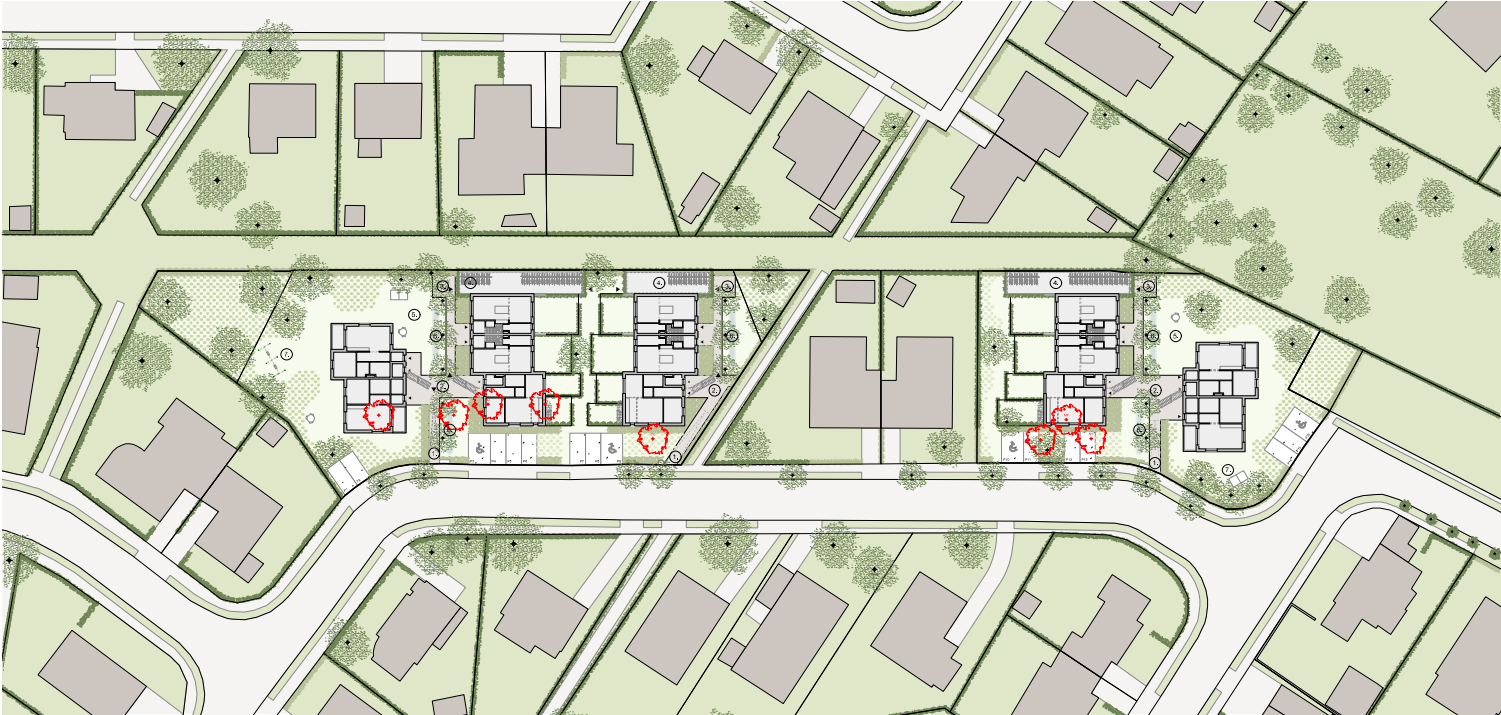


Kievietslaan Hove

24/01/2023



ONTWERP BUITENAANLEG



J.P.

Kievitslaan Hove

24/01/2023

CONTEXT: STRUCTUREN & TEXTUREN



Knotwilgen als structurerend landschappelijk element



Hagen als valkuil (& opportuniteit) van het tuinwijkprincipe



Profilering & materialisering buurtwegels wordt doorgetrokken over zowel de informele doorsteken als de voetpaden

J.P.

Kievietslaan Hove

24/01/2023

STRATEGIE: GROENTYPOLOGIEËN



- Knotwilgenrij - ruraal groen (A.)
- Hagen, heesters & kruidachtigen - botanisch groen (B.)
- Bomen, bosplantsoen & -heesters (C.)

Contextgebonden groentypologieën

J.P.

Kievietslaan Hove
24/01/2023

THEMA'S: BEGELEIDEND RURAAL GROEN



Natuurstreefbeeld van een knotwilgenrij met greppel



Oprijlaan Lauwhoef Hove met greppel & bomenrij



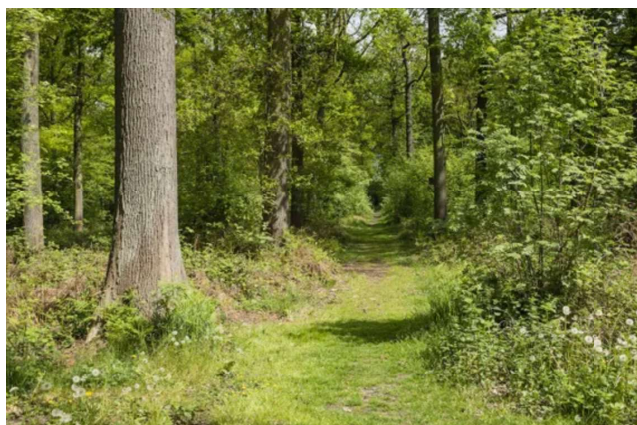
Knotwilgenrij als structurerend landschappelijk element

J.P.

Kievietslaan Hove

24/01/2023

THEMA'S: BUFFEREND NATUURLIJK RANDGROEN



Bos van Marpingen



Open plek in het bos



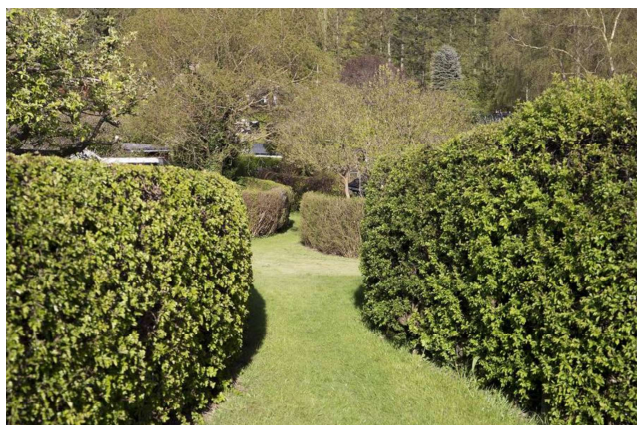
Kanaalsite Wijnegem

J.P.

Kievietslaan Hove

24/01/2023

THEMA'S: GECLUSTERD BOTANISCH GROEN



Afbuigende haagstructuren geven ruimte aan informele ontmoetingsplekken



Een weelde aan kruidachtigen wordt afgewisseld met haagstructuren



Groenclusters dicht tegen bebouwing incorporeren bebouwing in de tuin

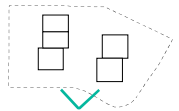
J.P.

Kievietslaan Hove

24/01/2023



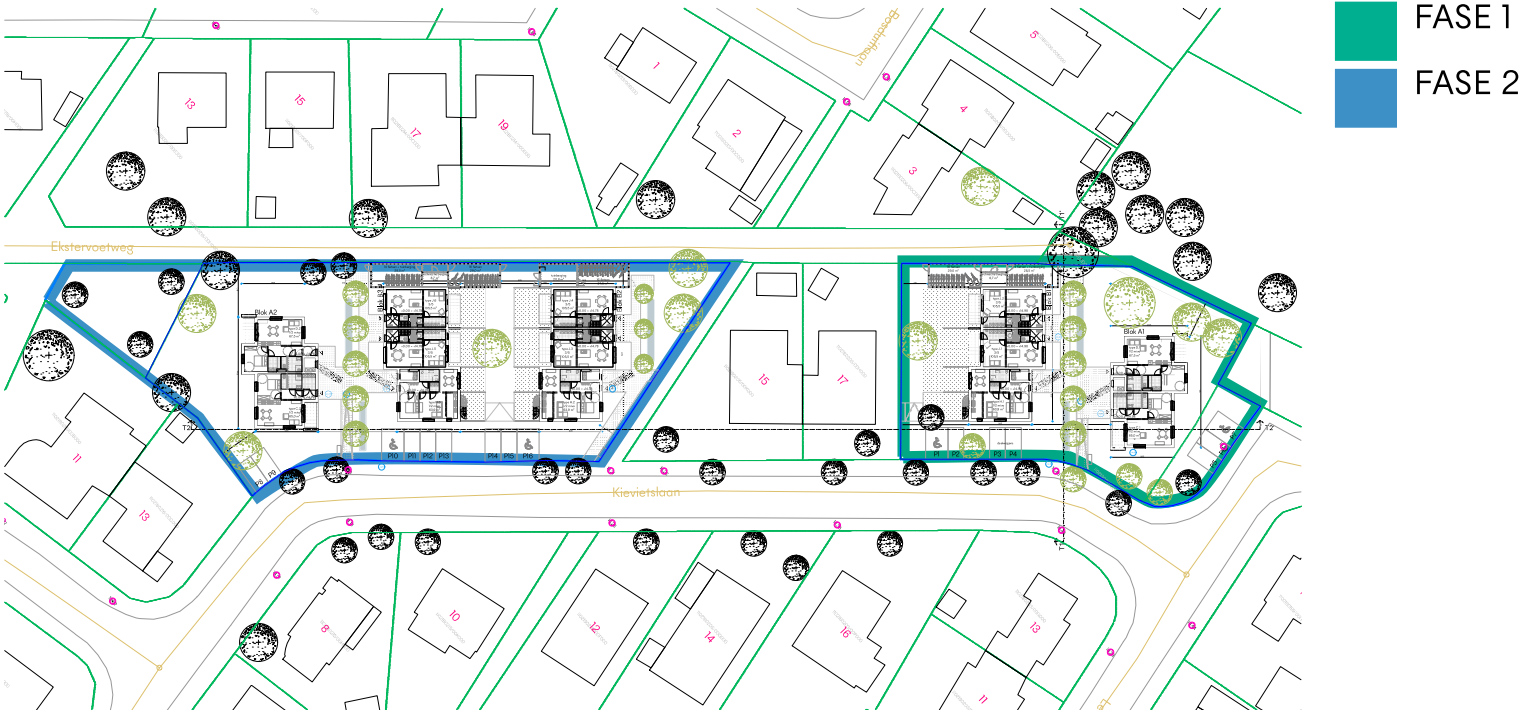
Kievietslaan Hove
24/01/2023



DUURZAAM BOUWEN

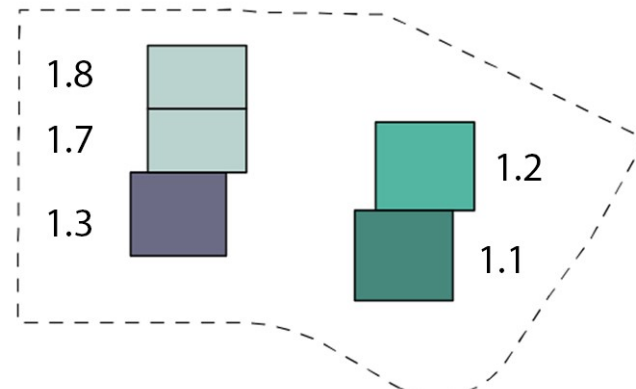
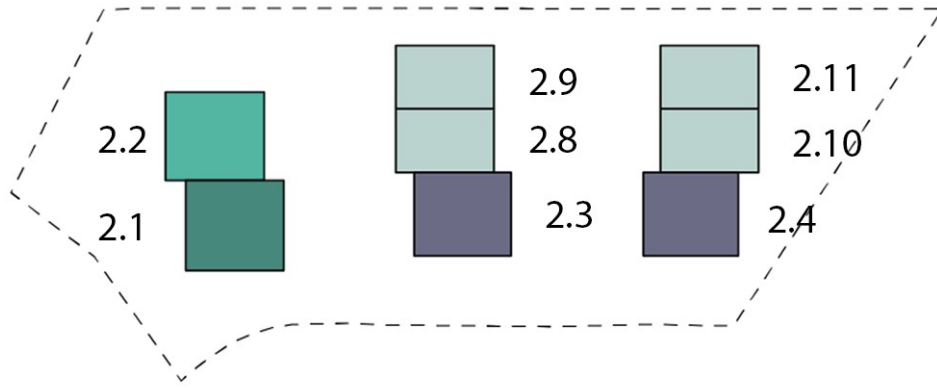
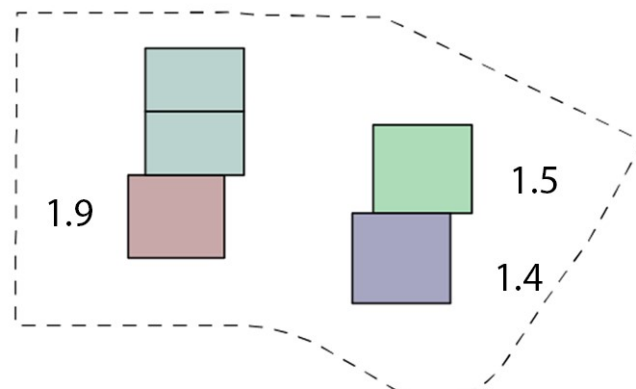
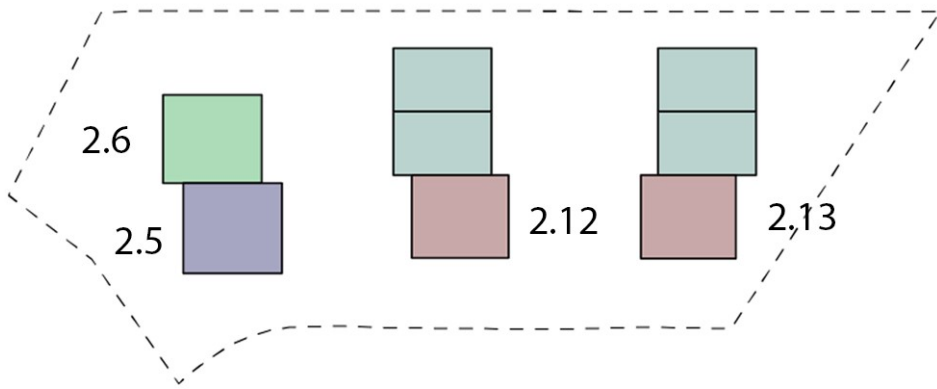
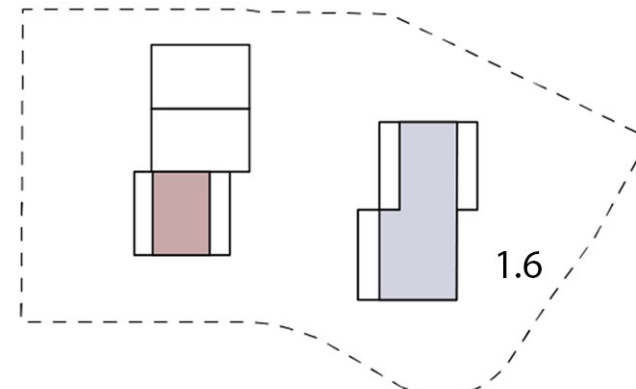
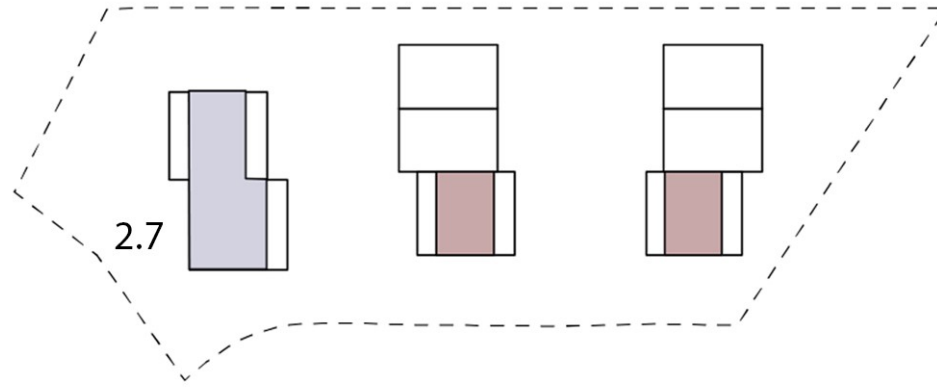
- HERNIEUWBARE ENERGIE: WARMTEPOMP EN PV-PANELEN
- OPSLAG REGENWATER + HEMELWATERRECUPERATIE
- DEELWAGENS, GEDEELDE BERGING, GEDEELDE BUITENRUIMTE
- ARCHITECTONISCHE DUURZAAMHEID (DOORZON WONINGEN, RATIONELE STRUCTUUR, COMPACT BOUWEN...)
- BEWUSTE MATERIAALKEUZES

FASERING



Kievietslaan Hove
24/01/2023

OVERZICHT TYPE VERDELING EN VOORLOPIGE NUMMERING



nr	beschrijving	m ²
1.1	1 slpk (miva) - 0 - C - straatzijde	78,6
1.2	1 slpk (miva) - 0 - D - tuinzijde	82,9
1.3	1 slpk (miva) - 0 - H - straatzijde met privé tuin	77
1.4	1 slpk - 1 - E - straatzijde	73,4
1.5	1 slpk - 1 - F - tuinzijde	73,3
1.6	3 slpk - 2 - G - dakverdieping	143,6
1.7	3 slpk - 0 - J - grondgebonden met privé tuin - voor	128,6
1.8	3 slpk - 0 - J - grondgebonden met privé tuin - achter	128,6
1.9	3 slpk - 1 - I - duplex	127,8
2.1	1 slpk (miva) - 0 - C - straatzijde	78,6
2.2	1 slpk (miva) - 0 - D - tuinzijde	82,9
2.3	1 slpk (miva) - 0 - H - straatzijde met privé tuin	77
2.4	1 slpk (miva) - 0 - H - straatzijde met privé tuin - langs pad	77
2.5	1 slpk - 1 - E - straatzijde	73,4
2.6	1 slpk - 1 - F - tuinzijde	73,3
2.7	3 slpk - 2 - G - dakverdieping	143,6
2.8	3 slpk - 0 - J - grondgebonden met privé tuin - voor	128,6
2.9	3 slpk - 0 - J - grondgebonden met privé tuin - achter	128,6
2.10	3 slpk - 0 - J - grondgebonden met privé tuin - langs pad - voor	128,6
2.11	3 slpk - 0 - J - grondgebonden met privé tuin - langs pad - achter	128,6
2.12	3 slpk - 1 - I - duplex	127,8
2.13	3 slpk - 1 - I - duplex - langs pad	127,8